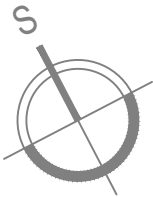
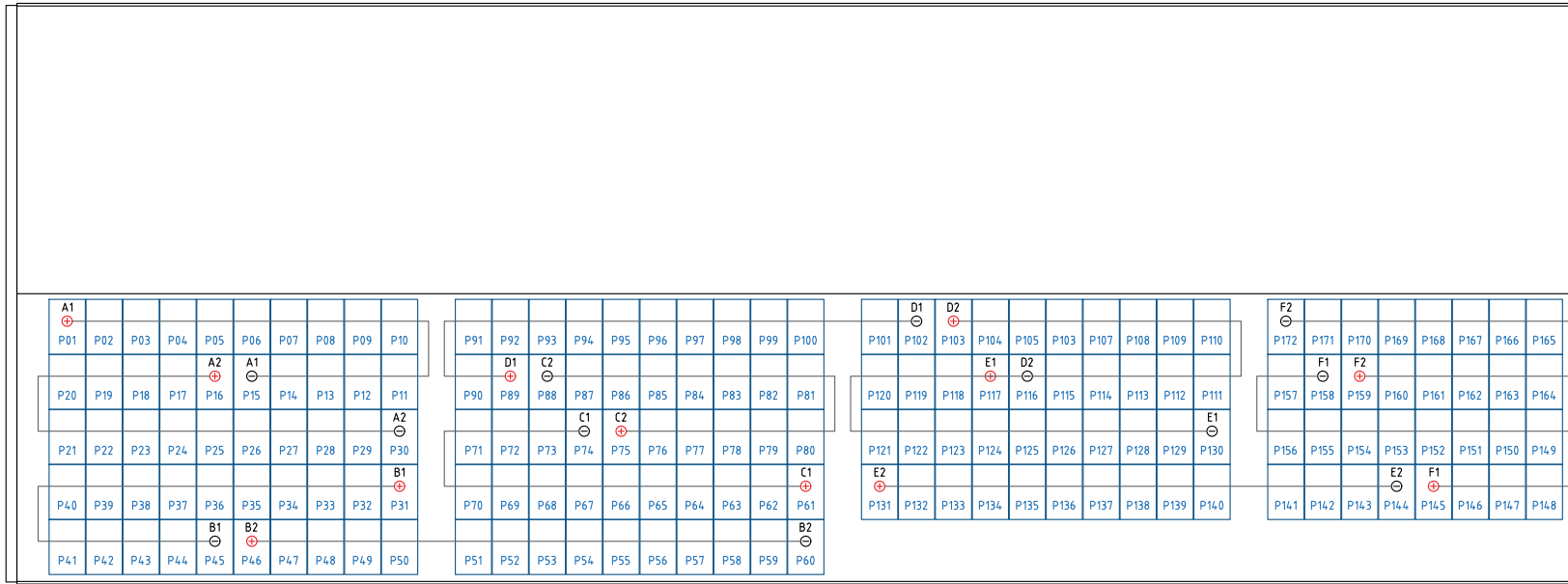


PŮDORYS STŘECHA

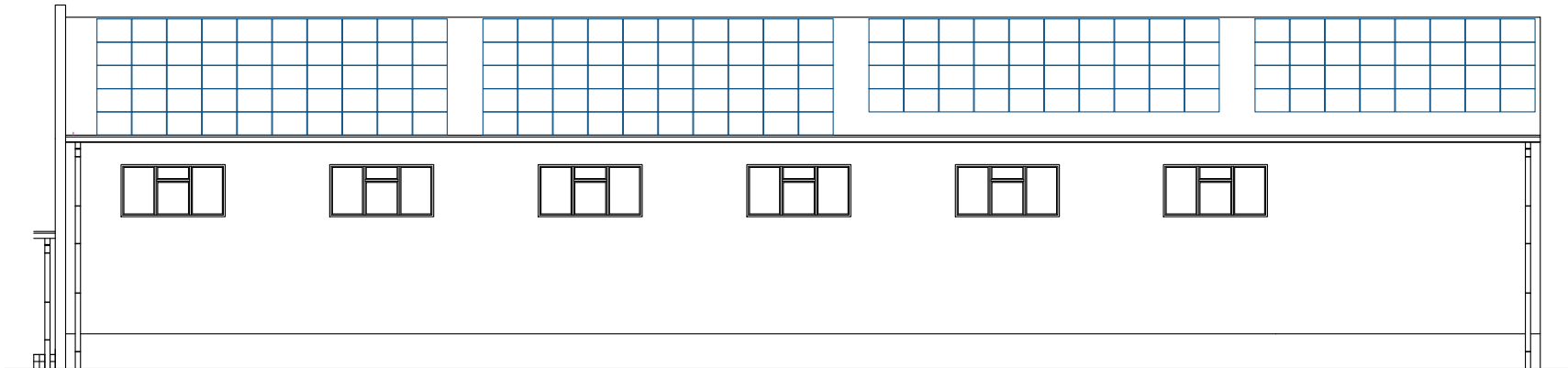


ORIENTACE FV PANELŮ K SEVERU 207°  
SKLON STŘECHY 24°

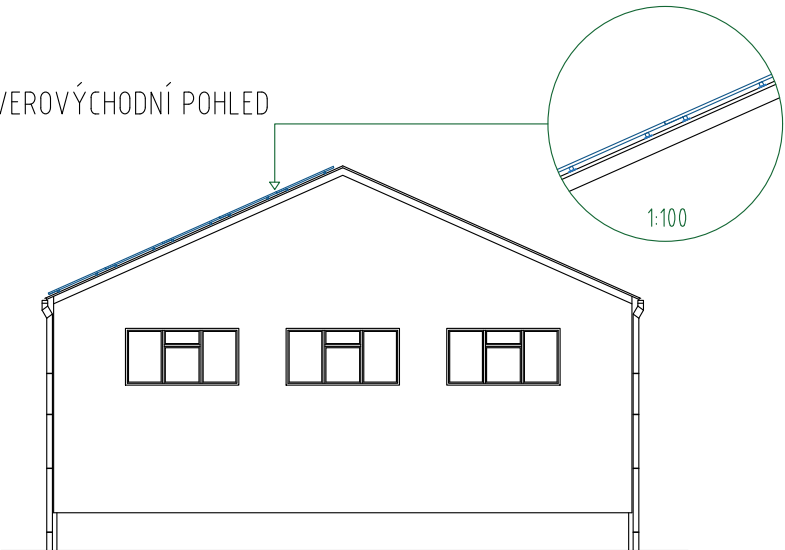
POČET FV PANELŮ: - 172ks  
TYP FV PANELŮ: - 290Wp MONOKRYSTAL  
INSTALOVANÝ VÝKON: - 49,88kWp  
INVERTOR: - 1x 50kW  
HYBRID INVERTOR: - 3x 4kW  
BATERIE: - 13,8kWh  
KAPACITA BATERIÍ: - 27,6kWh

ROZVODNÁ SOUSTAVA: - 3/PEN AC400/230 50Hz, TN - C - s  
- 2 DC 90-1000V, IT  
OCHRANA PŘED NEB. DOTYKEM: - AUTOMATICKÝM ODPOJENÍM OD ZDROJE  
- ČSN 33 2000-4-41 ed. 2  
VNĚJŠÍ VLIVY DLE ČSN 33 2000-5-51: - NORMÁLNÍ (VNITŘNÍ PROSTORY)  
- AB8, AD3 (VENKOVNÍ PROST-480RY)

JIHOVÝCHODNÍ POHLED



SEVEROVÝCHODNÍ POHLED



LETECKÝ POHLED



| FOTOVOLTAICKÝ PANEL<br>290Wp   | panely    | string | ks | výkon  |
|--|-----------|--------|----|--------|
| typ: monokrystalický<br>rozměry: 1650 x 992 x 40mm<br>váha: 19,0kg<br>max.výkon: 290Wp<br>max.napětí: 39,5V<br>jm.napětí: 32,2V<br>max.proud: 9,55A<br>jm.proud: 9,02A<br>účinnost: 17,72% | P01-P15   | A1     | 15 | 4350Wp |
|  | P16-P30   | A2     | 15 | 4350Wp |
|  | P31-P45   | B1     | 15 | 4350Wp |
|  | P46-P60   | B2     | 15 | 4350Wp |
|  | P61-P74   | C1     | 14 | 4060Wp |
|  | P75-P88   | C2     | 14 | 4060Wp |
|  | P89-P102  | D1     | 14 | 4060Wp |
|  | P103-P116 | D2     | 14 | 4060Wp |
|  | P117-P130 | E1     | 14 | 4060Wp |
|  | P131-P144 | E2     | 14 | 4060Wp |
|  | P145-P158 | F1     | 14 | 4060Wp |
|  | P159-P172 | F2     | 14 | 4060Wp |
| celkový výkon: 49 880Wp  |           |        |    |        |

|  |                   |                 |            |           |
|--|-------------------|-----------------|------------|-----------|
| VED. PROJEKTANT  | VYPRACOVAL        | KRESLIL         |            |           |
| Ing. PAVLÍNA HEŘMANOVÁ   | PETR HOLÍK        | MICHAL ROZSYPAL |            |           |
|  |                   |                 |            |           |
| MÍSTO AKCE: Bratislavská 3082, 690 02 Břeclav                                      |                   |                 |            |           |
| INVESTOR: AG-FOIL BOHEMIA s.r.o., Bratislavská 3082, 690 02 Břeclav                |                   |                 | FORMÁT     | A3        |
| AKCE:<br>HFVE AG-FOIL o instalovaném výkonu 49,88kWp<br>a kapacitě baterií 27,6kWh |                   |                 | DATUM      | 9/2017    |
|  |                   |                 | ÚČEL       | VŘ        |
|  |                   |                 | Č. ZAKÁZKY | 63        |
|  |                   |                 | ARCH.Č.    | 63        |
| NÁZEV  | ULOŽENÍ FV PANELŮ |                 | MĚŘÍTKO    | VÝKRES Č. |
|  |                   |                 | 1:200      | D2.1      |